



有限会社マイホーム

～ 小さな事業所だからできること

小さな事業所でもできること ～

住宅型有料老人ホーム

『マイホーム筒井さんち』



マイホーム筒井さんちは、「人生の中で一番大切な晩年を、自宅と変わらない時間の流れで過ごして頂きたい」という想いから、2000年9月に開設いたしました。



静かな生活を送っていただく事もできますし、少し活動がしたい方はデイサービスやリハビリにも通所したりと、ご本人に合わせた生活を送ることができます。

これまでに13名の方が筒井さんちで最期をお迎えになられました。残念ながら「最期は筒井さんちで」と願われながらも、突然の発症で病院でその最期をお迎えになった方々もおられます。お一人お一人のご希望にそえるよう努めていきたいと思っています。



ベルを押しなくても「おーい」と呼べば「はーい」と来てくれる・・・そんな家庭的な距離を大切に、大切な最期の時間の中で、筒井さんちが「安らぎの場所」となれるようご本人様・ご家族様に寄り添えればと思っております。

費用について 14万 8460円～(入居費不要)

	項目	月額	備考
1	家賃	45.000	
2	管理費	47.460	夜間の見守りや、日常生活における介護保険対象外の援助として
3	毎月の預かり金として		
	① 食費・消耗品 施設維持費 ※施設維持費 電化製品買い 替え等	43.000	※外泊・入院中に食事をされなかった場合 1日900円返金します ※食費には朝・昼・夕の食事以外に10時・ 15時のおやつ代も含まれます ※消耗品とはトイレトペーパー・お風呂用石 鹸・シャンプー・リンス・台所用品・共用の 庭木の管理等に使用するものを含みます ※その他には入居者の食事や日用品に関する ヘルパーの買物費用等が含まれます
	② 光熱費	13.000	※食費・光熱費の預かり金に対しては 年度毎 (4月～3月)に決済し、ご報告いたします。不 足した時には補充していただく事になります
<p>その他(別途費用)</p> <ul style="list-style-type: none"> ・医療に関するもの(診察代、薬代 等) ・介護保険に関するもの (自己負担額 等) ・個人的に必要なもの (オムツなどの介護用品、歯磨き粉などの日用品、嗜好品 等) 			



設備について

1. 居室(個室) 全6室(1F:4室 2F:2室) ※室内設備は全て同じ



- ❖ 室内は約10畳の広さで、クローゼット・洗面所・トイレがあり
- ❖ 体調や障害によって、トイレ横へベットを移動できますので、ポータブルトイレを使わずにトイレまで行っていただけます。
- ❖ 床暖房があり、寒い季節は起床時間に合わせてセットしますので、布団から出ても足元が暖められています。
- ❖ ご自分の使いなれた家具類を自由に置いてください

2. 共有の場

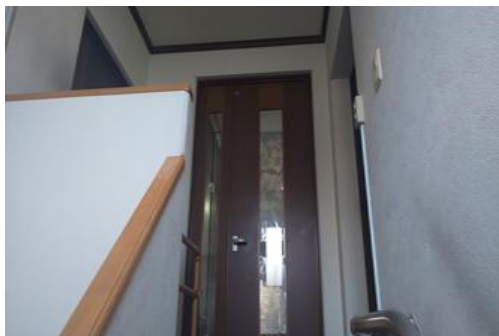


- ❖ 1階は部屋から出てくると、すぐに食堂がある設計となっています。2階も階段を下りた目の前が食堂となっています。そのため、自然と皆様が食堂に集まり、職員を交えての楽しい会話が日常となっています。
- ❖ 食事は調理員の手作りを召し上がっていただいています
- ❖ 共有スペースも床暖房となっています

❖ 2階に繋がる階段には電動リフトが設置されていますので、階段昇降が難しい方や、普段は使用しなくても、急に膝が痛む時などに階段には電動リフトが設置されていますので階段昇降が難便利です。

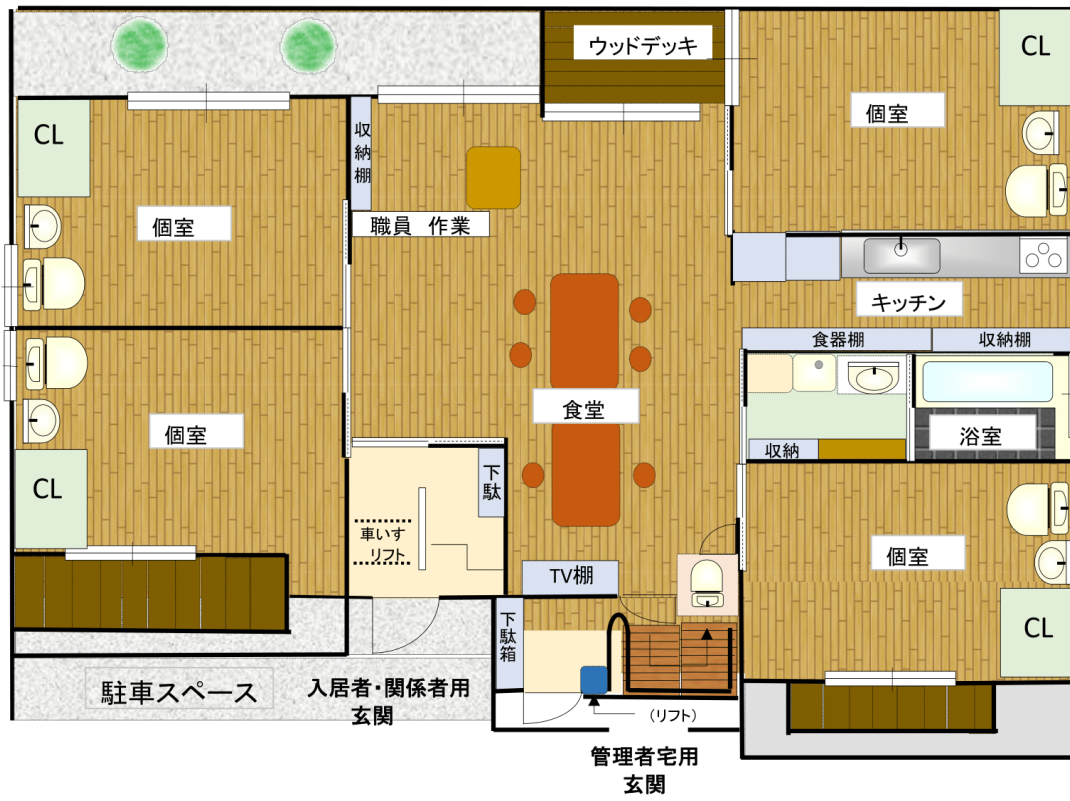


- ❖ 2階の奥は、責任者の自宅になっています。医療従事(看護師)の経験もあるため、吸引や創処置などの医療処置が必要となった場合や、夜間に何かあった場合なども安心して過ごしていただけます。

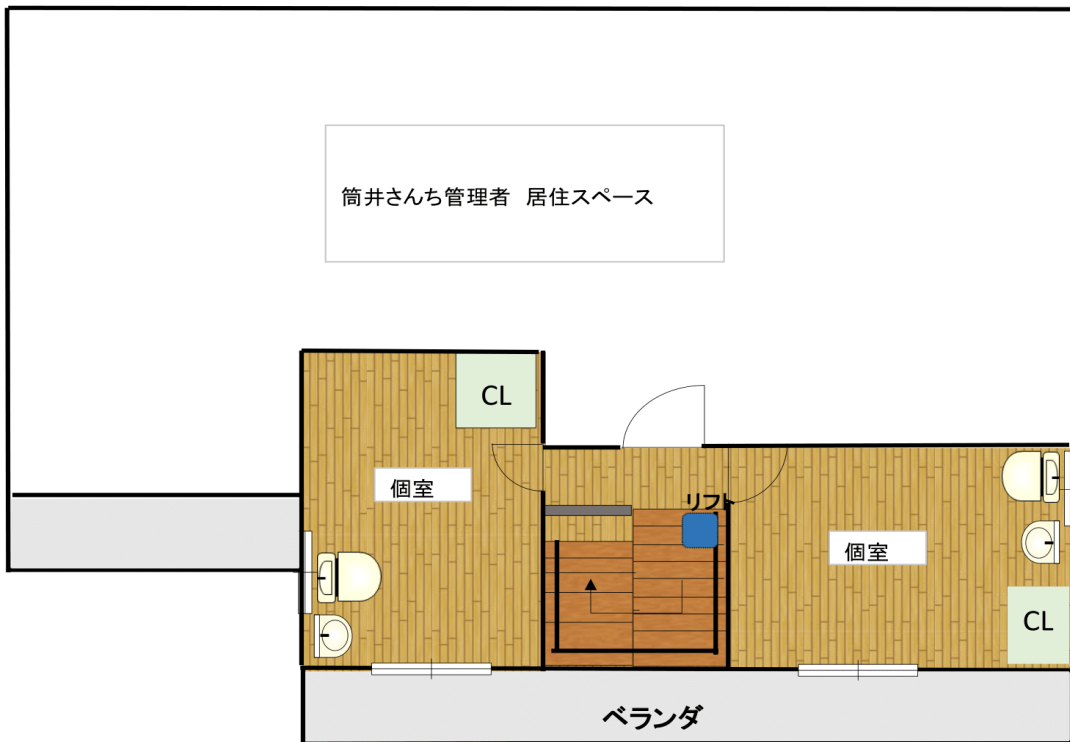


※基本的には、ヘルパーが 24 時間滞在して介護を行っています

<マイホーム筒井さんち 間取り>



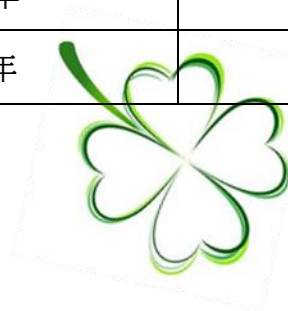
1階



2階

ご入居者概要（令和5年6月時点）

	ご年齢	入居年数	要介護度
1	90歳代	9年	要介護5
2	80歳代	4年	要介護3
3	90歳代	3年	要介護5
4	80歳代	2年	要介護2
5	80歳代	2年	要介護5
6	80歳代	1年	要介護3



有限会社マイホーム 事業所一覧

- 住宅型有料老人ホーム『マイホーム筒井さんち』（女性専用 6部屋）
- 認知症対応型通所介護『マイホーム矢田山さんち』（1日 12名まで）
- 居宅介護事業所『マイホーム矢田山さんち』
- 訪問介護『マイホーム訪問介護事業所』



問い合わせ先
有限会社マイホーム
(TEL)0743-59-4080

担当者：小畑由紀子 森尾智子

ホームページ y-myhome.com